

产品说明书 Product Manual

【产品名称】

通用名称：大肠杆菌显色培养基平板

英文名称：Chromogenic E.coli Agar Plate

【产品编号与包装规格】

产品编号	产品类型	包装规格
CRM002A	即用型成品平板	20 个/盒

【产品用途】

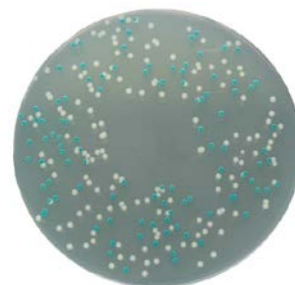
24 小时平板法快速检测大肠杆菌。

【检验原理】

蛋白胨和酵母膏粉提供氮源和微量元素，氯化钠可维持均衡的渗透压，十二烷基硫酸钠抑制革兰氏阳性菌，琼脂是培养基凝固剂；显色底物与大肠杆菌的 β -半乳糖苷酶发生特异反应，水解底物，释放显色基团，使大肠杆菌菌落显示绿色。大肠杆菌分解蛋白胨中的色氨酸，生成靛基质，与靛基质试剂作用，在大肠杆菌菌落周围形成玫瑰吲哚而呈红色。

【配方成分】

成分	含量 (每升)	成分	含量 (每升)
蛋白胨	10.0g	色素	2.7g
酵母膏粉	3.0g	琼脂	12.0g
氯化钠	5.0g	蒸馏水	1000mL
十二烷基硫酸	0.1g	最终 pH	7.0±0.2



大肠菌群：蓝-绿色菌落；

其它杂菌：无色菌落或受抑制不生长

【使用方法】

在洁净环境，打开包装即可使用，需注意无菌操作。

【质量控制】

下列质控菌株接种后于 35 ~ 37°C 培养 24h，观察结果如下表：

指标	质控菌株及编号	标准值	特征性反应
生长率	大肠埃希氏菌 ATCC25922	PR≥0.7	蓝绿色菌落，滴加靛基质试剂，菌落边缘变红
特异性	弗氏柠檬酸杆菌 ATCC43864	—	无色菌落，滴加一滴靛基质试剂，菌落边缘不显红色
选择性	粪肠球菌 ATCC29212	G≤1	—

【储存条件与保质期】

2-8°C，贮存于避光处。有效期见产品标签。

【注意事项】

- 1、一次性平板培养基置于冰箱冷藏保存需与存放容器冷凝管保持一定距离以避免冻损坏。产品多次在低温与常温之间变更会引起琼脂的泌水，属于正常现象。使用前应平衡至室温且尽量在无菌干燥箱中预干燥。
- 2、质检报告可以登录环凯网站 <http://www.huankai.com>，打开“下载中心”页面，输入产品批号下载。

【废物处理】

检测之后带菌物品置于 121°C 下高压灭菌 30 分钟后处理。

【执行标准】

Q/HKSJ 03

【说明版本】

2019 年 5 月 14 日